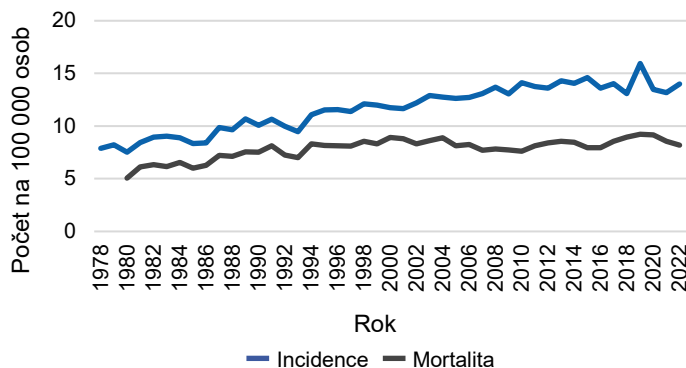
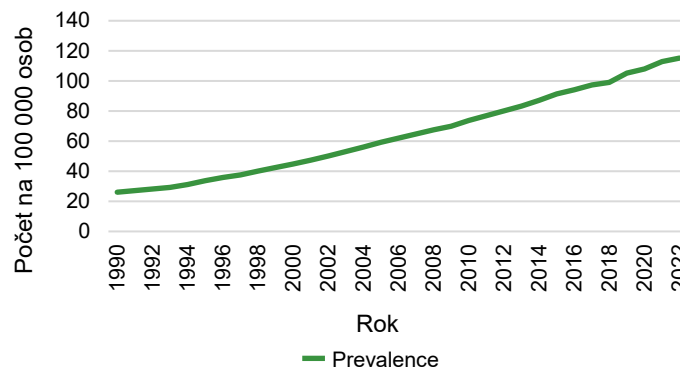




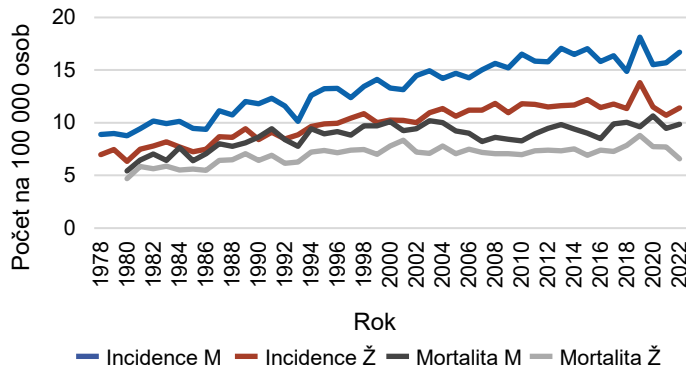
Trendy incidence¹ a mortality²



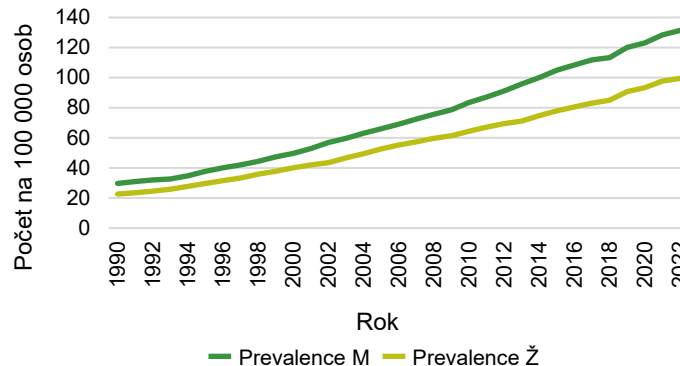
Trendy prevalence



Trendy incidence¹ a mortality² dle pohlaví

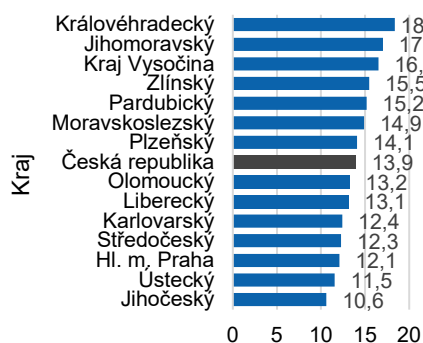


Trendy prevalence dle pohlaví

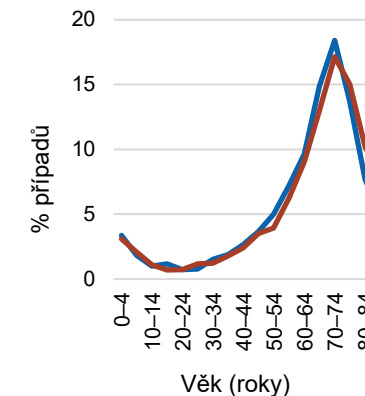
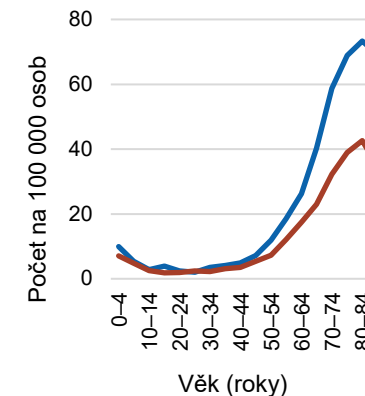


Incidence ^{1,3}	
Počet případů na 100 000 osob	Celkem: 13,9 M: 16,2 / Ž: 11,8
Průměrný počet případů ročně	Celkem: 1 485 M: 849 / Ž: 636
Podíl ze ZN (C00–C97 bez C44)	M: 2,6 % Ž: 2,2 %
Věk (medián, 25.–75. perc., podíl osob do 60 let)	M: 68 (56–75) let, 30,7 % Ž: 70 (58–77) let, 27,9 %
Poměr muži : ženy	1,4 : 1
Mortalita ^{2,3}	
Počet případů na 100 000 osob	Celkem: 8,8 M: 9,9 / Ž: 7,7
Průměrný počet případů ročně	Celkem: 938 M: 520 / Ž: 418
Podíl ze ZN (C00–C97 bez C44)	M: 3,4 % Ž: 3,4 %
Prevalence ^{1,4}	
Počet případů na 100 000 osob	Celkem: 115,1 M: 131,3 / Ž: 99,5
Absolutní počet	Celkem: 12 383 M: 6 930 / Ž: 5 453

Incidence^{1,3}, mortalita^{2,3} a prevalence^{1,4} v regionálním srovnání



Věk pacientů^{1,3}



¹ Zdroj dat: Národní onkologický registr | ² Zdroj dat: Český statistický úřad | ³ Roční průměr za období 2018–2022 | ⁴ K 31. 12. 2022 | M – muži, Ž – ženy