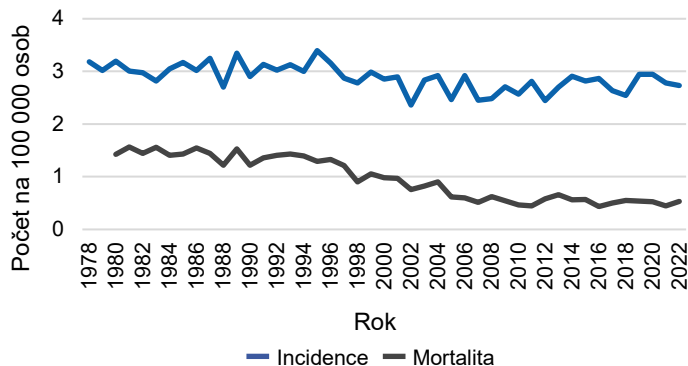
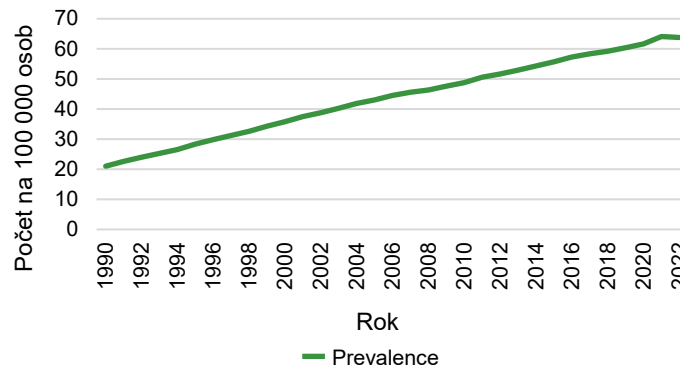




Trendy incidence¹ a mortality²

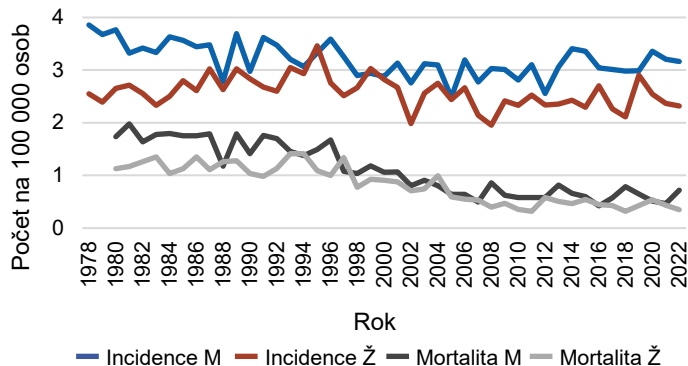


Trendy prevalence

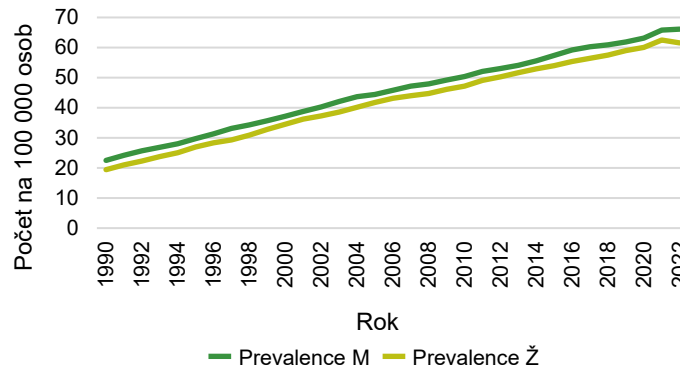


Incidence ^{1,3}	
Počet případů na 100 000 osob	Celkem: 2,8 M: 3,1 / Ž: 2,4
Průměrný počet případů ročně	Celkem: 297 M: 165 / Ž: 132
Podíl ze ZN (C00–C97 bez C44)	M: 0,5 % Ž: 0,5 %
Věk (medián, 25.–75. perc., podíl osob do 30 let)	M: 45 (30–63) let, 23,9 % Ž: 43 (29–65) let, 26,7 %
Poměr muži : ženy	1,3 : 1
Mortalita ^{2,3}	
Počet případů na 100 000 osob	Celkem: 0,5 M: 0,6 / Ž: 0,4
Průměrný počet případů ročně	Celkem: 55 M: 33 / Ž: 22
Podíl ze ZN (C00–C97 bez C44)	M: 0,2 % Ž: 0,2 %
Prevalence ^{1,4}	
Počet případů na 100 000 osob	Celkem: 63,8 M: 66,1 / Ž: 61,6
Absolutní počet	Celkem: 6 865 M: 3 489 / Ž: 3 376

Trendy incidence¹ a mortality² dle pohlaví



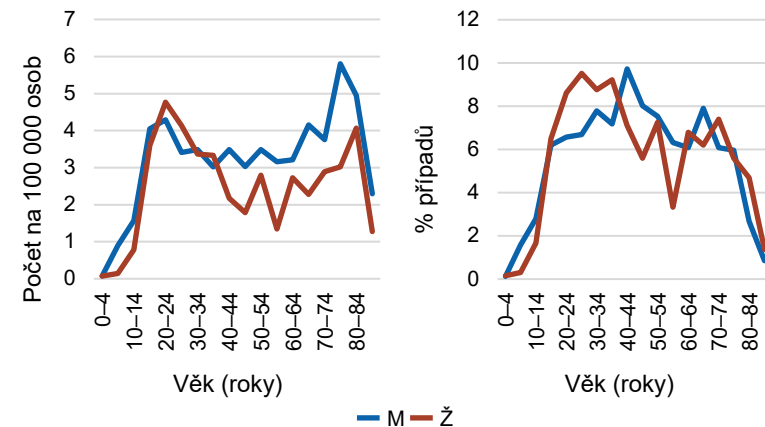
Trendy prevalence dle pohlaví



Incidence^{1,3}, mortalita^{2,3} a prevalence^{1,4} v regionálním srovnání



Věk pacientů^{1,3}



¹ Zdroj dat: Národní onkologický registr | ² Zdroj dat: Český statistický úřad | ³ Roční průměr za období 2018–2022 | ⁴ K 31. 12. 2022 | M – muži, Ž – ženy