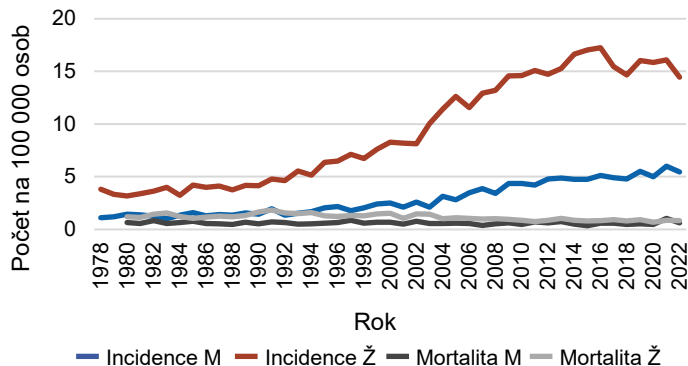
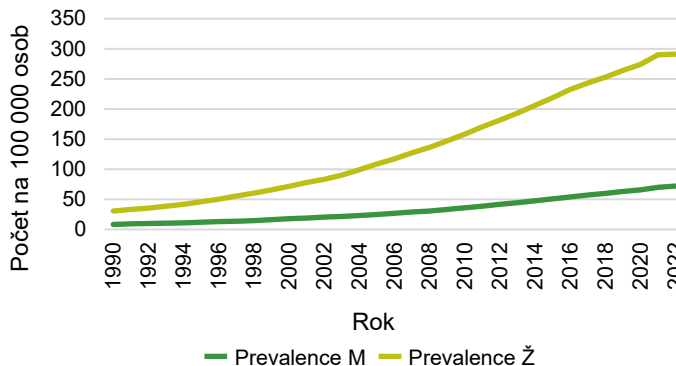




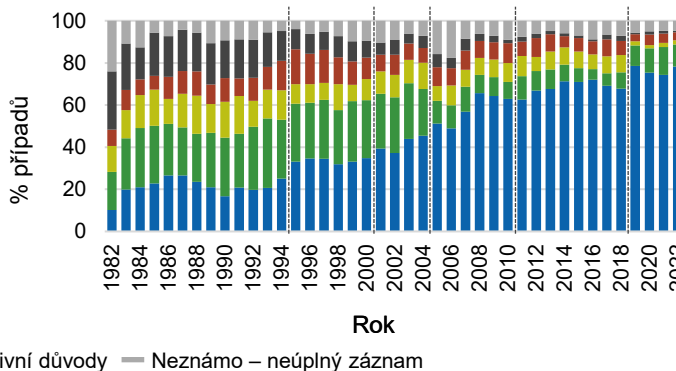
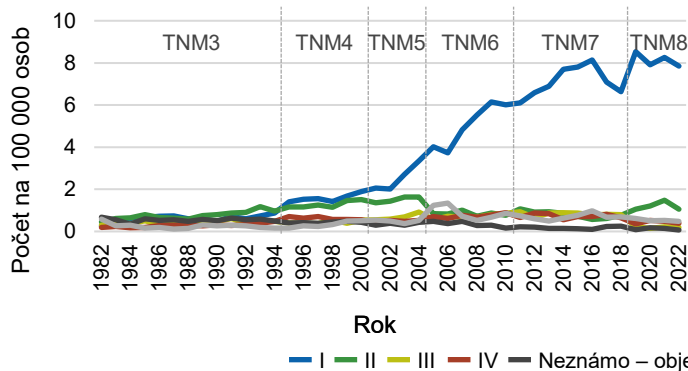
## Trendy incidence<sup>1</sup> a mortality<sup>2</sup> dle pohlaví



## Trendy prevalence dle pohlaví

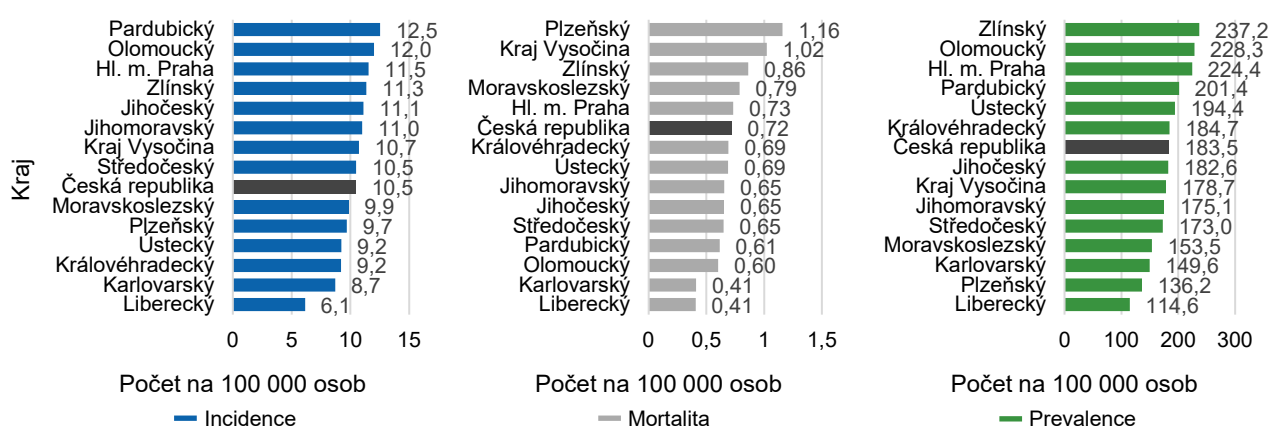


## Podíl a výskyt klinických stadií u nově diagnostikovaných pacientů<sup>1</sup>

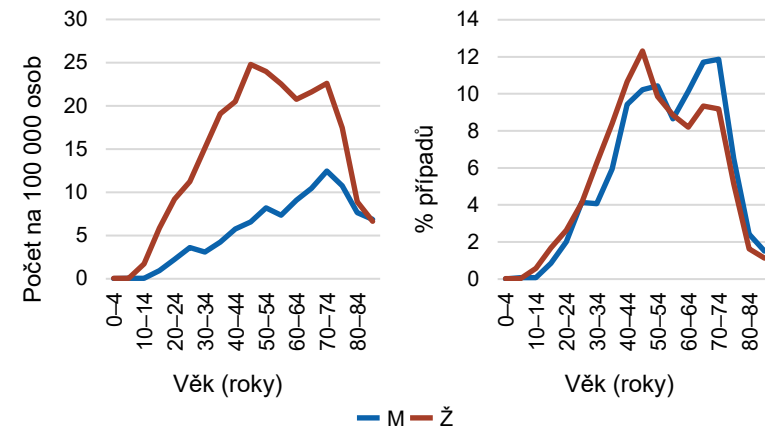


Incidence <sup>1,3</sup>	
Počet případů na 100 000 osob	Celkem: 10,5 M: 5,3 / Ž: 15,4
Průměrný počet případů ročně	Celkem: 1 114 M: 280 / Ž: 834
Podíl ze ZN (C00–C97 bez C44)	M: 0,8 % Ž: 2,9 %
Věk (medián, 25.–75. perc., podíl osob do 40 let)	M: 56 (44–68) let, 17,1 % Ž: 51 (40–65) let, 23,7 %
Poměr muži : ženy	0,4 : 1
Mortalita <sup>2,3</sup>	
Počet případů na 100 000 osob	Celkem: 0,7 M: 0,6 / Ž: 0,8
Průměrný počet případů ročně	Celkem: 76 M: 33 / Ž: 44
Podíl ze ZN (C00–C97 bez C44)	M: 0,2 % Ž: 0,4 %
Prevalence <sup>1,4</sup>	
Počet případů na 100 000 osob	Celkem: 183,5 M: 71,7 / Ž: 291,2
Absolutní počet	Celkem: 19 745 M: 3 784 / Ž: 15 961

## Incidence<sup>1,3</sup>, mortalita<sup>2,3</sup> a prevalence<sup>1,4</sup> v regionálním srovnání



## Věk pacientů<sup>1,3</sup>



<sup>1</sup> Zdroj dat: Národní onkologický registr | <sup>2</sup> Zdroj dat: Český statistický úřad | <sup>3</sup> Roční průměr za období 2018–2022 | <sup>4</sup> K 31. 12. 2022 | M – muži, Ž – ženy