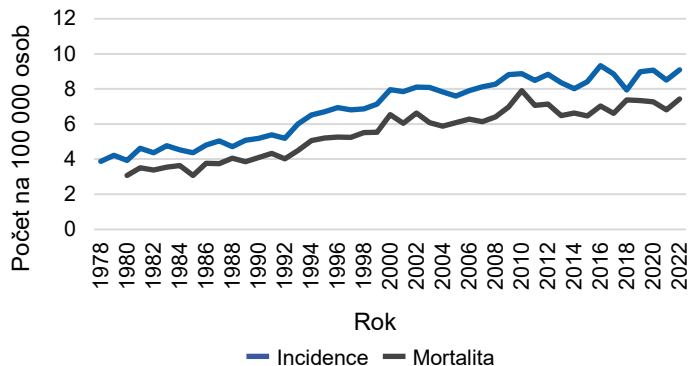
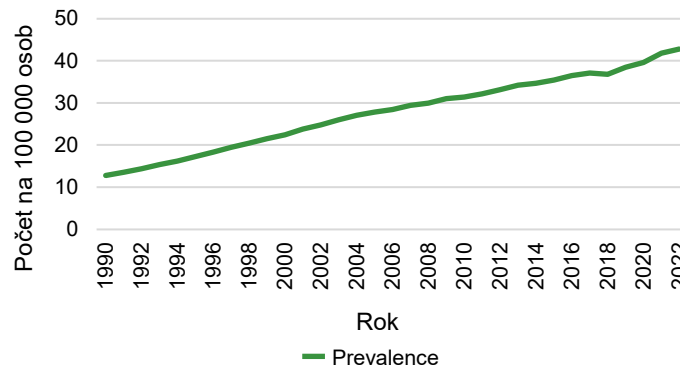




Trendy incidence¹ a mortality²

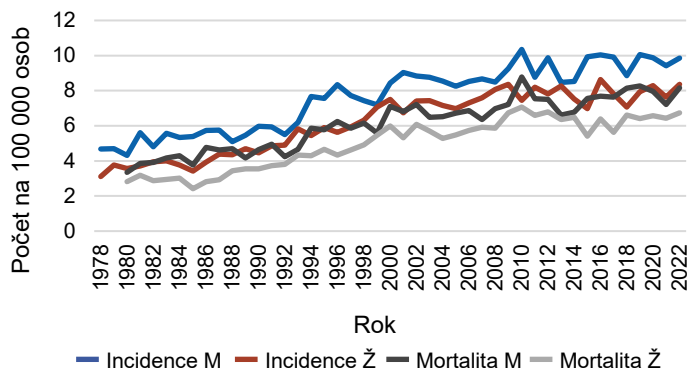


Trendy prevalence

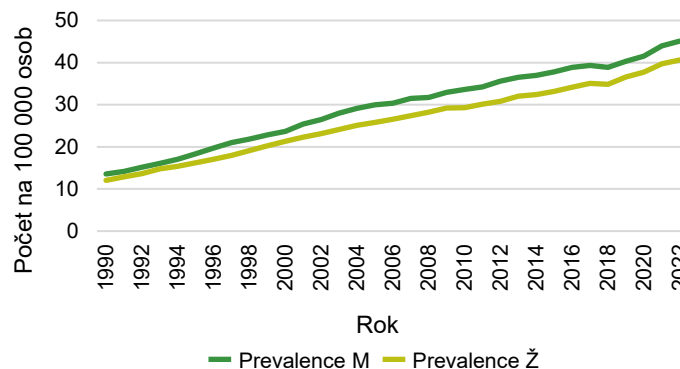


Incidence ^{1,3}	
Počet případů na 100 000 osob	Celkem: 8,7 M: 9,6 / Ž: 7,9
Průměrný počet případů ročně	Celkem: 929 M: 504 / Ž: 425
Podíl ze ZN (C00–C97 bez C44)	M: 1,5 % Ž: 1,5 %
Věk (medián, 25.–75. perc., podíl osob do 50 let)	M: 62 (47–72) let, 28,9 % Ž: 65 (49–74) let, 25,4 %
Poměr muži : ženy	1,2 : 1
Mortalita ^{2,3}	
Počet případů na 100 000 osob	Celkem: 7,2 M: 8,0 / Ž: 6,6
Průměrný počet případů ročně	Celkem: 771 M: 417 / Ž: 354
Podíl ze ZN (C00–C97 bez C44)	M: 2,8 % Ž: 2,9 %
Prevalence ^{1,4}	
Počet případů na 100 000 osob	Celkem: 42,8 M: 45,1 / Ž: 40,6
Absolutní počet	Celkem: 4 605 M: 2 380 / Ž: 2 225

Trendy incidence¹ a mortality² dle pohlaví



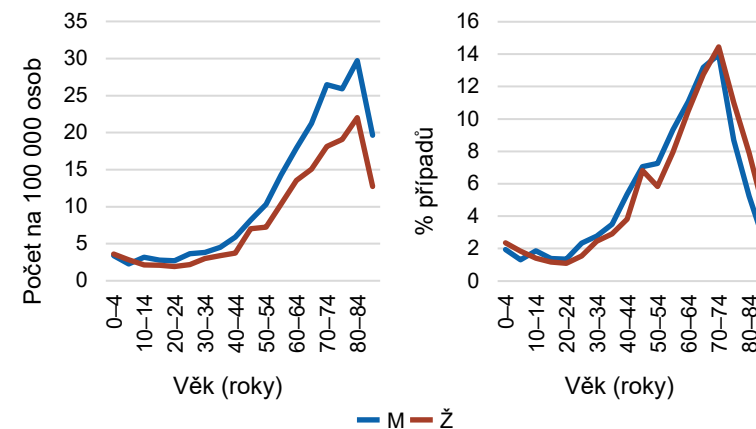
Trendy prevalence dle pohlaví



Incidence^{1,3}, mortalita^{2,3} a prevalence^{1,4} v regionálním srovnání



Věk pacientů^{1,3}



¹ Zdroj dat: Národní onkologický registr | ² Zdroj dat: Český statistický úřad | ³ Roční průměr za období 2018–2022 | ⁴ K 31. 12. 2022 | M – muži, Ž – ženy