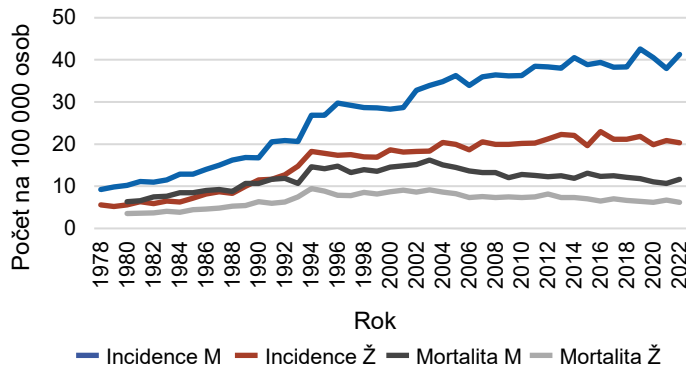
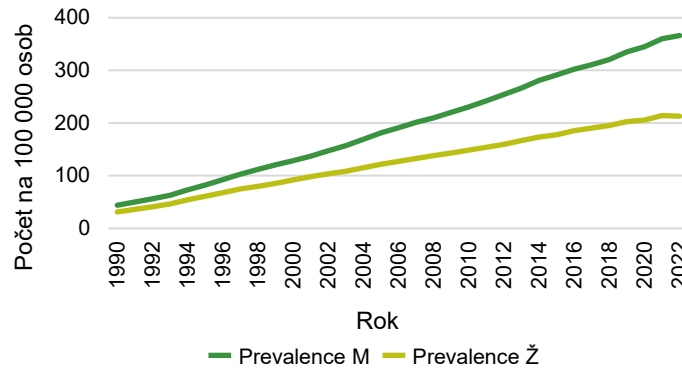




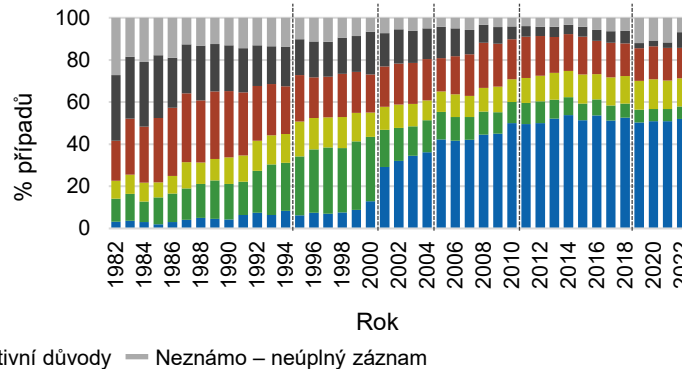
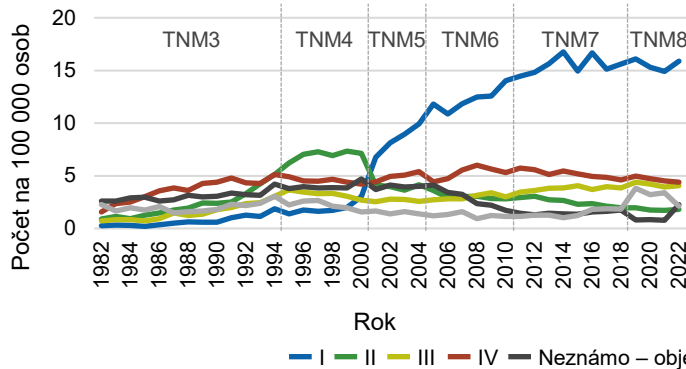
Trendy incidence¹ a mortality² dle pohlaví



Trendy prevalence dle pohlaví



Podíl a výskyt klinických stadií u nově diagnostikovaných pacientů¹

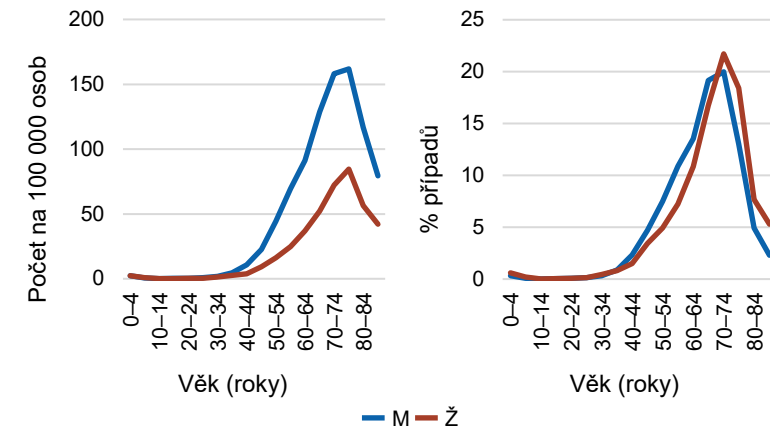


Incidence^{1,3}, mortality^{2,3} a prevalence^{1,4} v regionálním srovnání



Incidence ^{1,3}	
Počet případů na 100 000 osob	Celkem: 30,3 M: 40,1 / Ž: 20,8
Průměrný počet případů ročně	Celkem: 3 229 M: 2 105 / Ž: 1 124
Podíl ze ZN (C00–C97 bez C44)	M: 6,4 % Ž: 3,9 %
Věk (medián, 25.–75. perc., podíl osob do 60 let)	M: 67 (59–73) let, 27,1 % Ž: 70 (62–76) let, 19,4 %
Poměr muži : ženy	1,9 : 1
Mortalita ^{2,3}	
Počet případů na 100 000 osob	Celkem: 8,9 M: 11,4 / Ž: 6,4
Průměrný počet případů ročně	Celkem: 945 M: 599 / Ž: 346
Podíl ze ZN (C00–C97 bez C44)	M: 4,0 % Ž: 2,8 %
Prevalence ^{1,4}	
Počet případů na 100 000 osob	Celkem: 288,0 M: 366,0 / Ž: 212,8
Absolutní počet	Celkem: 30 986 M: 19 322 / Ž: 11 664

Věk pacientů^{1,3}



¹ Zdroj dat: Národní onkologický registr | ² Zdroj dat: Český statistický úřad | ³ Roční průměr za období 2018–2022 | ⁴ K 31. 12. 2022 | M – muži, Ž – ženy