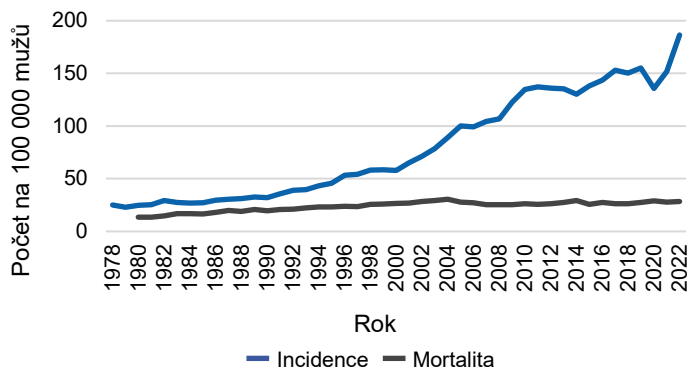


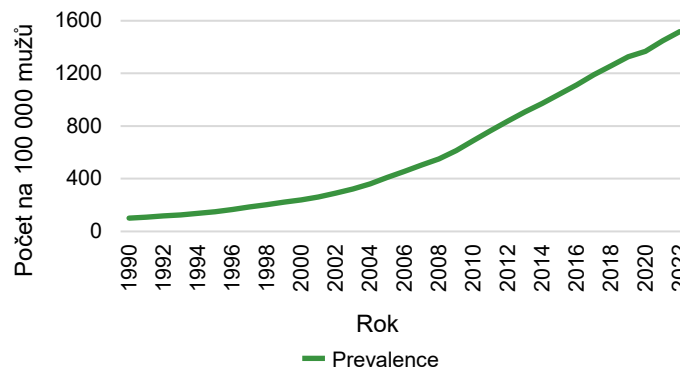


# Epidemiologie zhoubného novotvaru prostaty (C61)

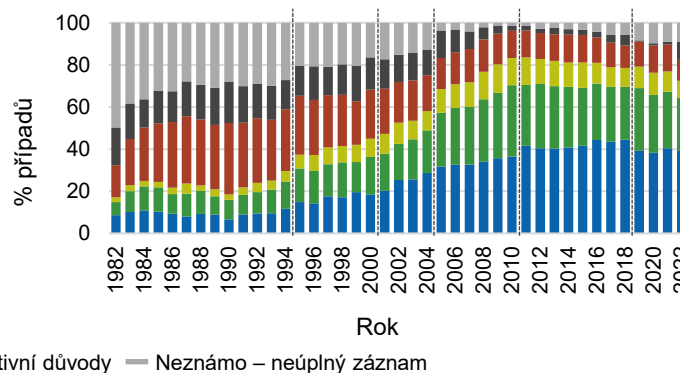
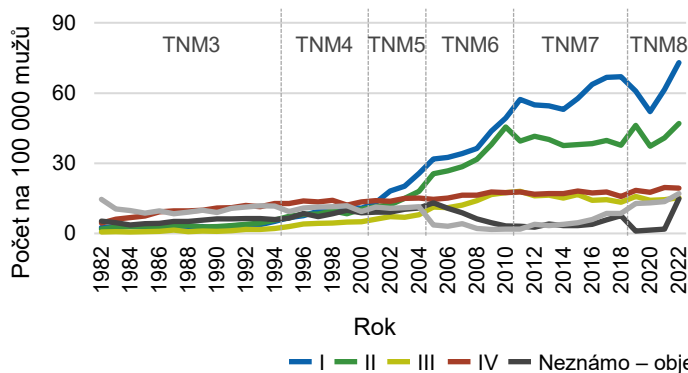
### Trendy incidence<sup>1</sup> a mortality<sup>2</sup>



### Trendy prevalence



### Podíl a výskyt klinických stadií u nově diagnostikovaných pacientů<sup>1</sup>

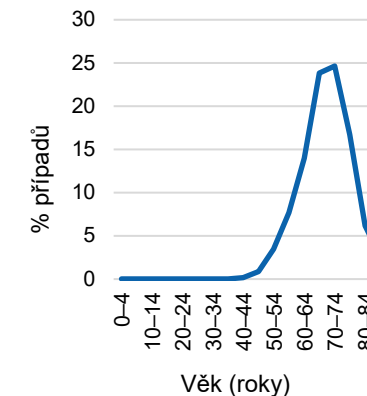
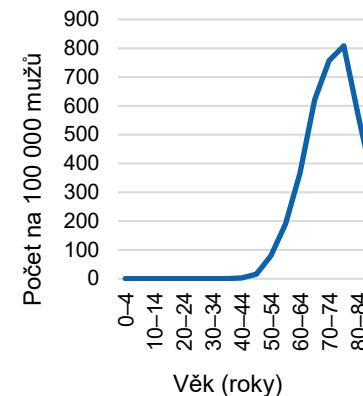


| Incidence <sup>1,3</sup>                          |                        |
|---|------------------------|
| Počet případů na 100 000 mužů                     | 155,9                  |
| Průměrný počet případů ročně                      | 8 172                  |
| Podíl ze ZN (C00–C97 bez C44)                     | 24,7 %                 |
| Věk (medián, 25.–75. perc., podíl osob do 60 let) | 70 (64–75) let, 12,2 % |
| Mortalita <sup>2,3</sup>                          |                        |
| Počet případů na 100 000 mužů                     | 27,7                   |
| Průměrný počet případů ročně                      | 1 451                  |
| Podíl ze ZN (C00–C97 bez C44)                     | 9,6 %                  |
| Prevalence <sup>1,4</sup>                         |                        |
| Počet případů na 100 000 mužů                     | 1 518,3                |
| Absolutní počet                                   | 80 146                 |

### Incidence<sup>1,3</sup>, mortalita<sup>2,3</sup> a prevalence<sup>1,4</sup> v regionálním srovnání



### Věk pacientů<sup>1,3</sup>



<sup>1</sup> Zdroj dat: Národní onkologický registr | <sup>2</sup> Zdroj dat: Český statistický úřad | <sup>3</sup> Roční průměr za období 2018–2022 | <sup>4</sup> K 31. 12. 2022