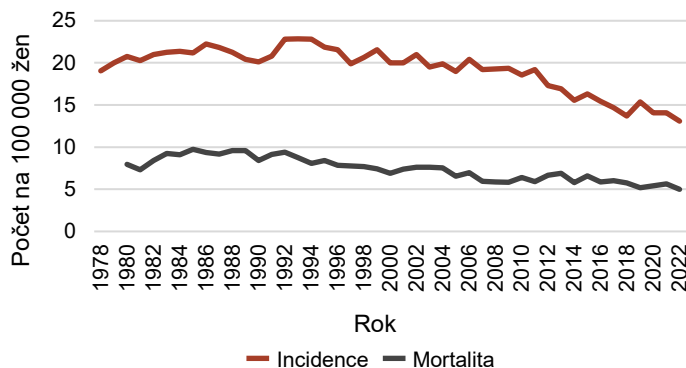
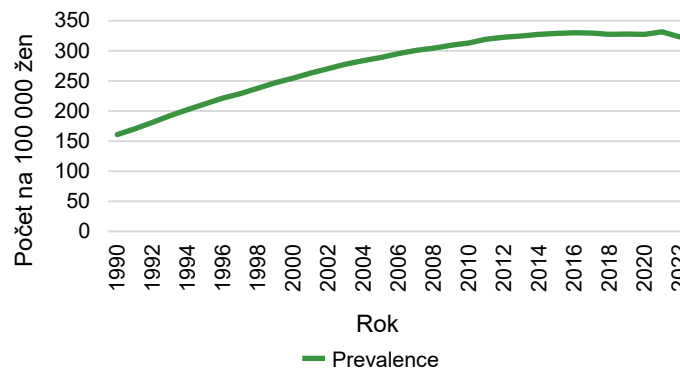




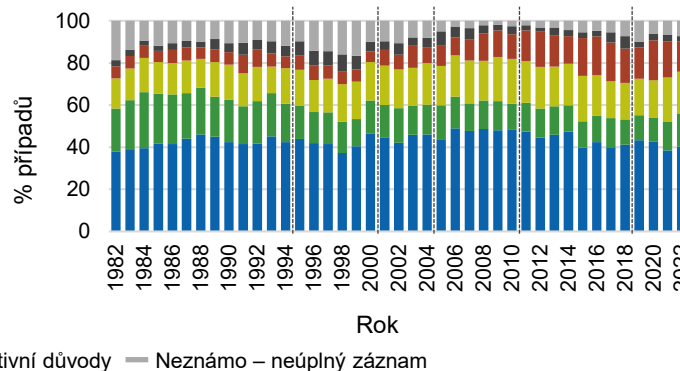
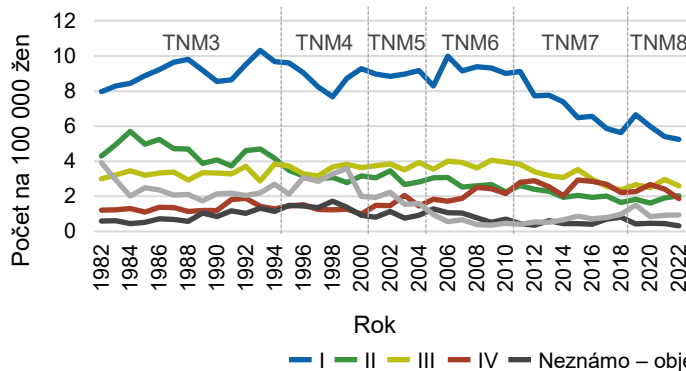
Trendy incidence¹ a mortality²



Trendy prevalence¹



Podíl a výskyt klinických stadií u nově diagnostikovaných pacientek¹

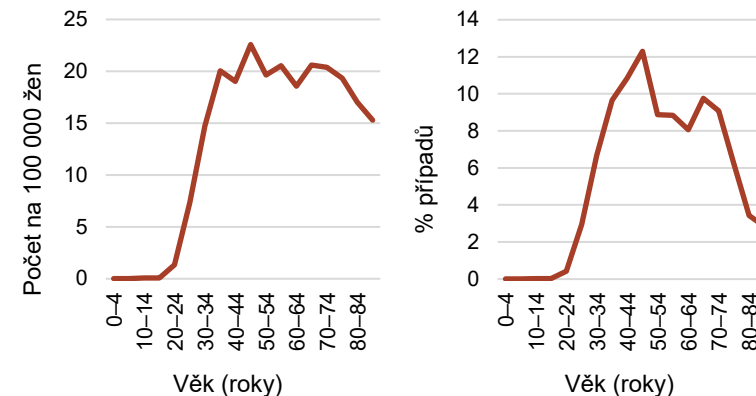


Incidence ^{1,3}	
Počet případů na 100 000 žen	14,1
Průměrný počet případů ročně	760
Podíl ze ZN (C00–C97 bez C44)	2,7 %
Věk (medián, 25.–75. perc., podíl osob do 60 let)	54 (42–68) let, 60,6 %
Mortalita ^{2,3}	
Počet případů na 100 000 žen	5,4
Průměrný počet případů ročně	292
Podíl ze ZN (C00–C97 bez C44)	2,4 %
Prevalence ^{1,4}	
Počet případů na 100 000 žen	322,8
Absolutní počet	17 694

Incidence^{1,3}, mortalita^{2,3} a prevalence^{1,4} v regionálním srovnání



Věk pacientek^{1,3}



¹ Zdroj dat: Národní onkologický registr | ² Zdroj dat: Český statistický úřad | ³ Roční průměr za období 2018–2022 | ⁴ K 31. 12. 2022