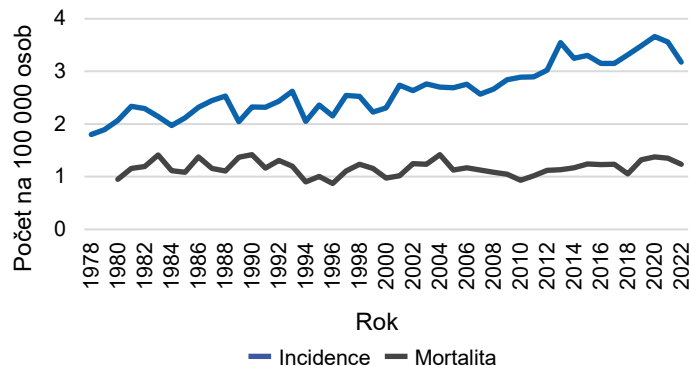
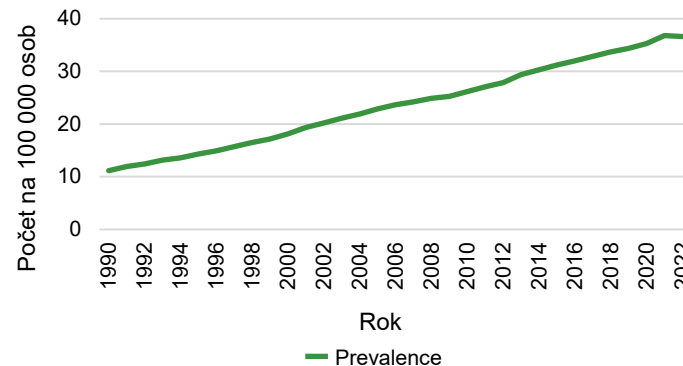




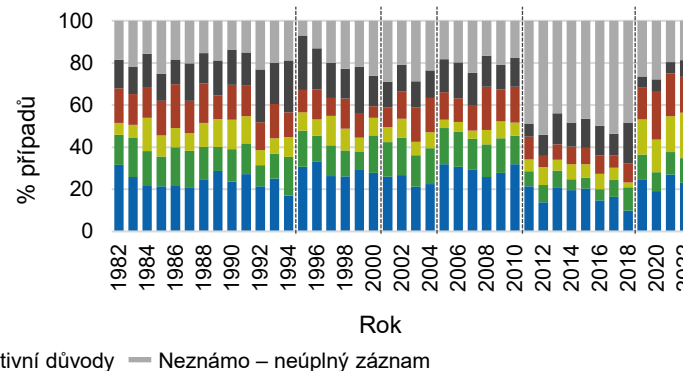
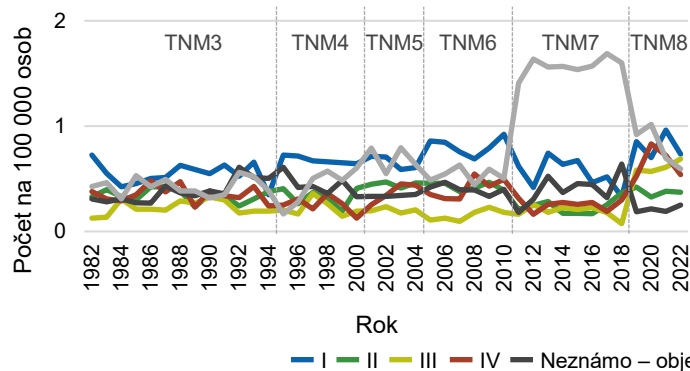
### Trendy incidence<sup>1</sup> a mortality<sup>2</sup>



### Trendy prevalence



### Podíl a výskyt klinických stadií u nově diagnostikovaných pacientů<sup>1</sup>

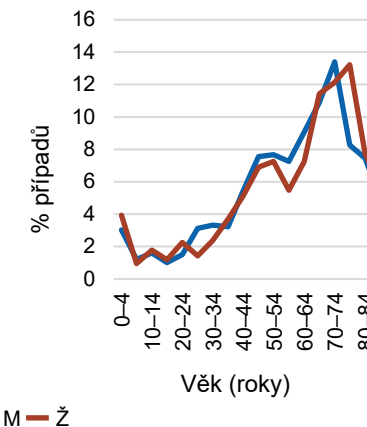
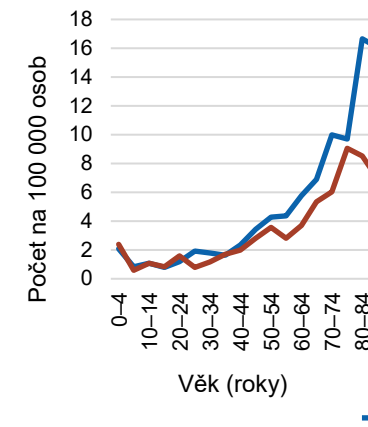


Incidence <sup>1,3</sup>	
Počet případů na 100 000 osob	Celkem: 3,4 M: 3,8 / Ž: 3,1
Průměrný počet případů ročně	Celkem: 366 M: 198 / Ž: 168
Podíl ze ZN (C00–C97 bez C44)	M: 0,6 % Ž: 0,6 %
Věk (medián, 25.–75. perc., podíl osob do 60 let)	M: 62 (46–73) let, 46,0 % Ž: 65 (46–75) let, 42,4 %
Poměr muži : ženy	1,2 : 1
Mortalita <sup>2,3</sup>	
Počet případů na 100 000 osob	Celkem: 1,3 M: 1,4 / Ž: 1,1
Průměrný počet případů ročně	Celkem: 135 M: 73 / Ž: 62
Podíl ze ZN (C00–C97 bez C44)	M: 0,5 % Ž: 0,5 %
Prevalence <sup>1,4</sup>	
Počet případů na 100 000 osob	Celkem: 36,6 M: 38,2 / Ž: 35,1
Absolutní počet	Celkem: 3 942 M: 2 016 / Ž: 1 926

### Incidence<sup>1,3</sup>, mortalita<sup>2,3</sup> a prevalence<sup>1,4</sup> v regionálním srovnání



### Věk pacientů<sup>1,3</sup>



<sup>1</sup> Zdroj dat: Národní onkologický registr | <sup>2</sup> Zdroj dat: Český statistický úřad | <sup>3</sup> Roční průměr za období 2018–2022 | <sup>4</sup> K 31. 12. 2022 | M – muži, Ž – ženy