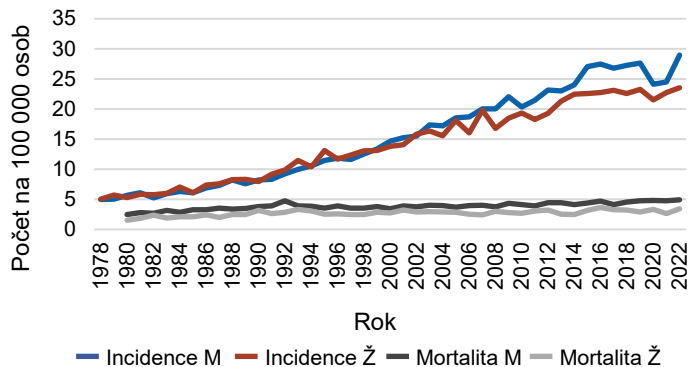
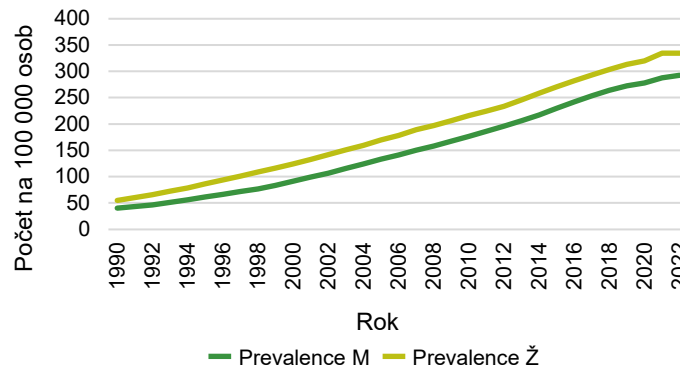




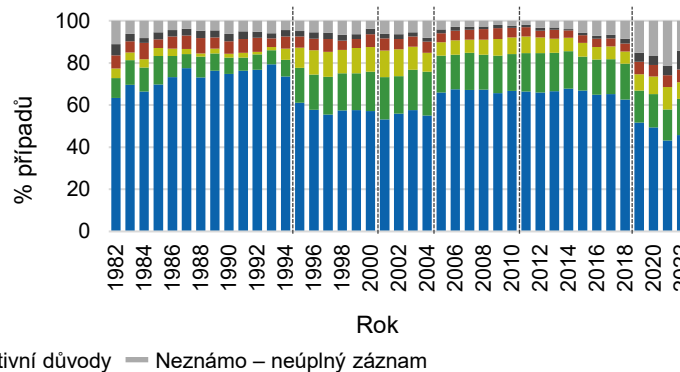
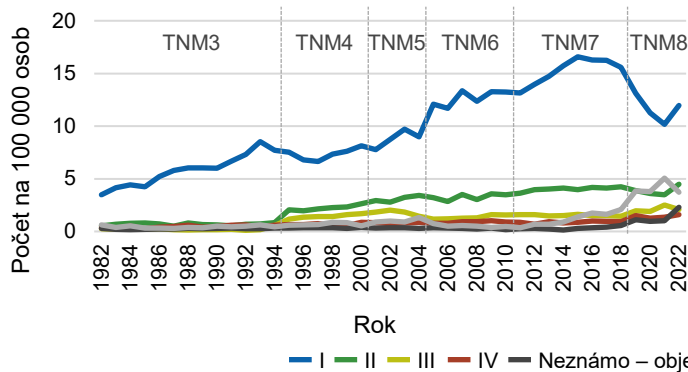
Trendy incidence¹ a mortality² dle pohlaví



Trendy prevalence dle pohlaví



Podíl a výskyt klinických stadií u nově diagnostikovaných pacientů¹

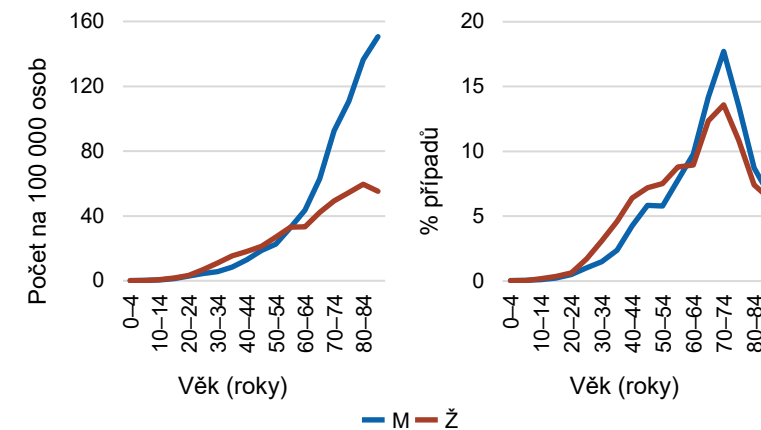


Incidence ^{1,3}	
Počet případů na 100 000 osob	Celkem: 24,6 M: 26,5 / Ž: 22,7
Průměrný počet případů ročně	Celkem: 2 617 M: 1 389 / Ž: 1 228
Podíl ze ZN (C00–C97 bez C44)	M: 4,2 % Ž: 4,3 %
Věk (medián, 25.–75. perc., podíl osob do 60 let)	M: 68 (57–76) let, 29,5 % Ž: 65 (50–74) let, 40,5 %
Poměr muži : ženy	1,2 : 1
Mortalita ^{2,3}	
Počet případů na 100 000 osob	Celkem: 3,9 M: 4,7 / Ž: 3,1
Průměrný počet případů ročně	Celkem: 416 M: 249 / Ž: 167
Podíl ze ZN (C00–C97 bez C44)	M: 1,6 % Ž: 1,4 %
Prevalence ^{1,4}	
Počet případů na 100 000 osob	Celkem: 314,0 M: 292,8 / Ž: 334,5
Absolutní počet	Celkem: 33 790 M: 15 454 / Ž: 18 336

Incidence^{1,3}, mortalita^{2,3} a prevalence^{1,4} v regionálním srovnání



Věk pacientů^{1,3}



¹ Zdroj dat: Národní onkologický registr | ² Zdroj dat: Český statistický úřad | ³ Roční průměr za období 2018–2022 | ⁴ K 31. 12. 2022 | M – muži, Ž – ženy