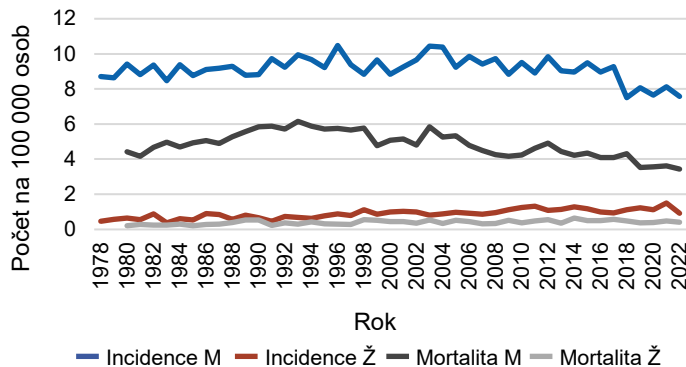
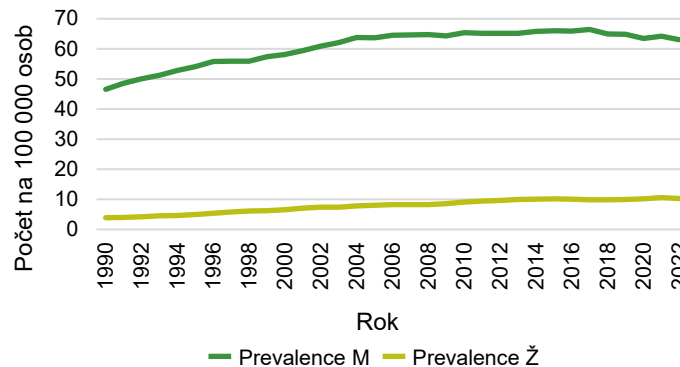




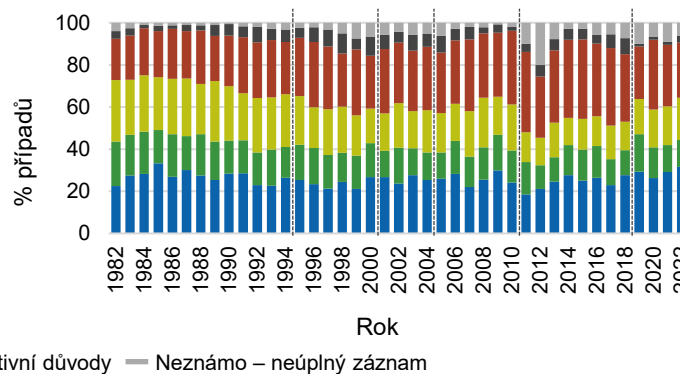
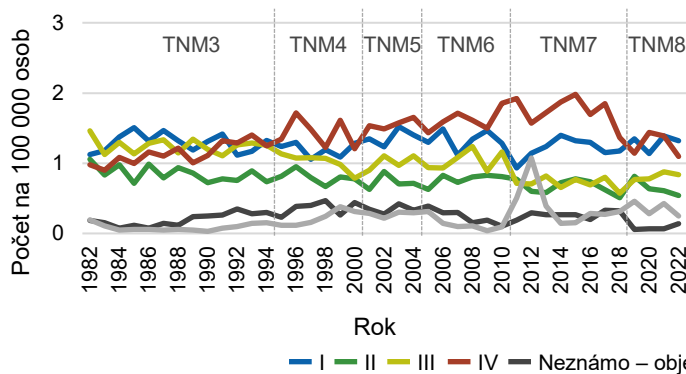
## Trendy incidence<sup>1</sup> a mortality<sup>2</sup> dle pohlaví



## Trendy prevalence dle pohlaví



## Podíl a výskyt klinických stadií u nově diagnostikovaných pacientů<sup>1</sup>

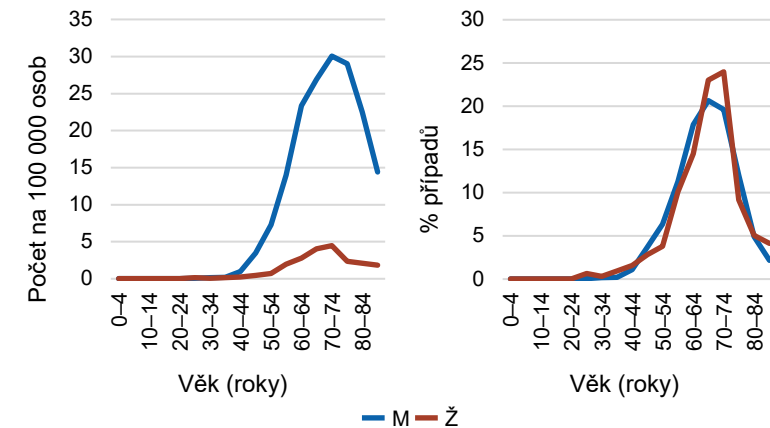


## Incidence<sup>1,3</sup>, mortality<sup>2,3</sup> a prevalence<sup>1,4</sup> v regionálním srovnání



| Incidence <sup>1,3</sup>                          |  |
|---|--|
| Počet případů na 100 000 osob                     | Celkem: 4,4<br>M: 7,8 / Ž: 1,2                         |
| Průměrný počet případů ročně                      | Celkem: 471<br>M: 408 / Ž: 63                          |
| Podíl ze ZN (C00–C97 bez C44)                     | M: 1,2 %<br>Ž: 0,2 %                                   |
| Věk (medián, 25.–75. perc., podíl osob do 60 let) | M: 67 (61–73) let, 22,8 %<br>Ž: 68 (62–73) let, 20,2 % |
| Poměr muži : ženy                                 | 6,6 : 1  |
| Mortality <sup>2,3</sup>                          |  |
| Počet případů na 100 000 osob                     | Celkem: 2,0<br>M: 3,7 / Ž: 0,4                         |
| Průměrný počet případů ročně                      | Celkem: 216<br>M: 193 / Ž: 23                          |
| Podíl ze ZN (C00–C97 bez C44)                     | M: 1,3 %<br>Ž: 0,2 %                                   |
| Prevalence <sup>1,4</sup>                         |  |
| Počet případů na 100 000 osob                     | Celkem: 36,2<br>M: 63,0 / Ž: 10,3                      |
| Absolutní počet                                   | Celkem: 3 890<br>M: 3 328 / Ž: 562                     |

## Věk pacientů<sup>1,3</sup>



<sup>1</sup> Zdroj dat: Národní onkologický registr | <sup>2</sup> Zdroj dat: Český statistický úřad | <sup>3</sup> Roční průměr za období 2018–2022 | <sup>4</sup> K 31. 12. 2022 | M – muži, Ž – ženy