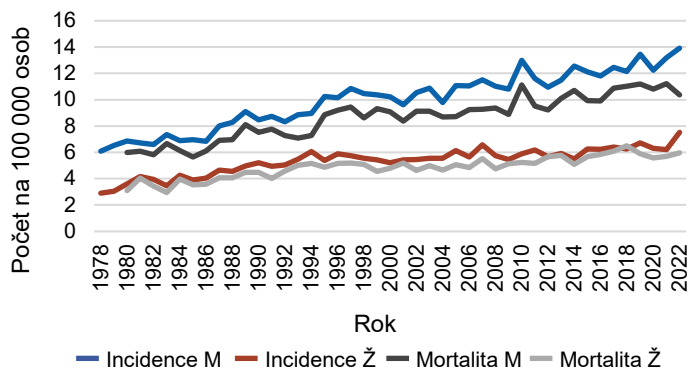
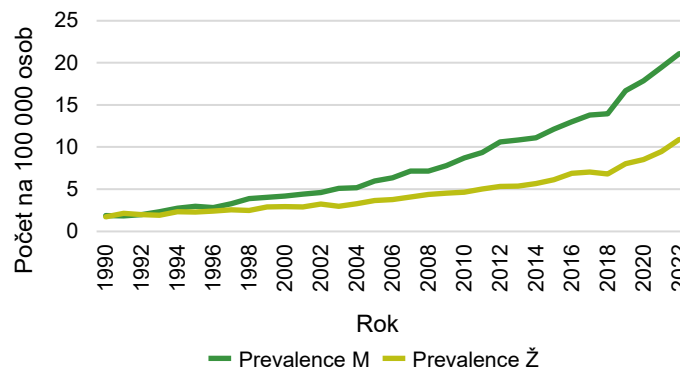




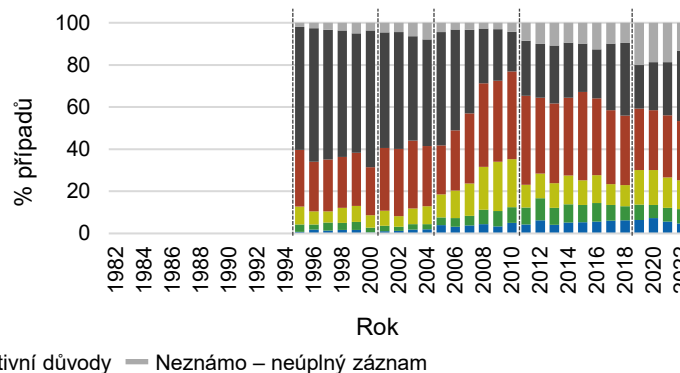
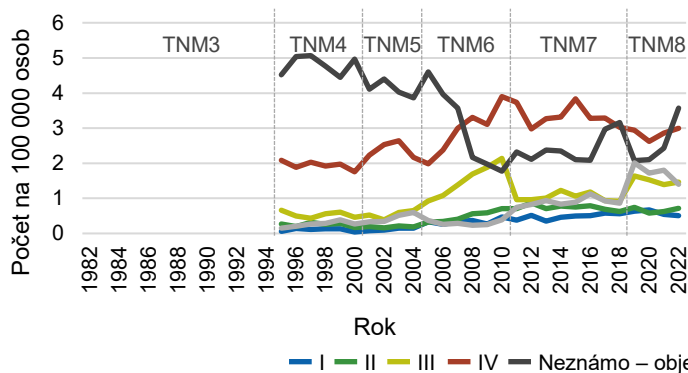
## Trendy incidence<sup>1</sup> a mortality<sup>2</sup> dle pohlaví



## Trendy prevalence dle pohlaví



## Podíl a výskyt klinických stadií u nově diagnostikovaných pacientů<sup>1</sup>

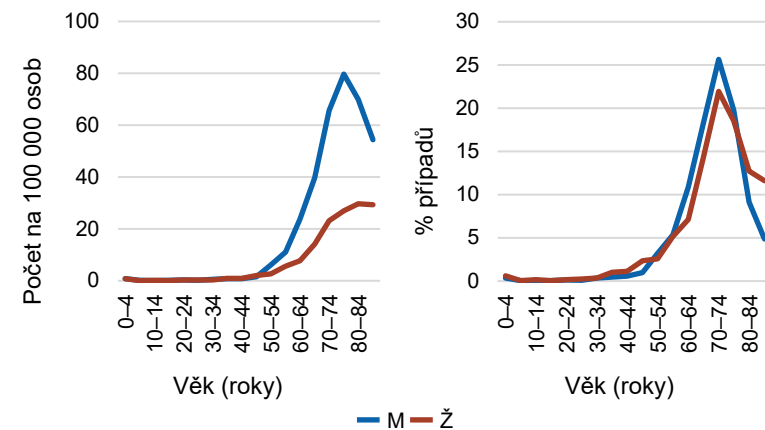


Incidence <sup>1,3</sup>	
Počet případů na 100 000 osob	Celkem: 9,7 M: 13,0 / Ž: 6,6
Průměrný počet případů ročně	Celkem: 1 038 M: 681 / Ž: 357
Podíl ze ZN (C00–C97 bez C44)	M: 2,1 % Ž: 1,2 %
Věk (medián, 25.–75. perc., podíl osob do 60 let)	M: 71 (65–76) let, 11,5 % Ž: 73 (66–79) let, 13,8 %
Poměr muži : ženy	2,0 : 1
Mortalita <sup>2,3</sup>	
Počet případů na 100 000 osob	Celkem: 8,4 M: 10,9 / Ž: 5,9
Průměrný počet případů ročně	Celkem: 893 M: 572 / Ž: 320
Podíl ze ZN (C00–C97 bez C44)	M: 3,8 % Ž: 2,6 %
Prevalence <sup>1,4</sup>	
Počet případů na 100 000 osob	Celkem: 15,9 M: 21,1 / Ž: 10,9
Absolutní počet	Celkem: 1 711 M: 1 114 / Ž: 597

## Incidence<sup>1,3</sup>, mortalita<sup>2,3</sup> a prevalence<sup>1,4</sup> v regionálním srovnání



## Věk pacientů<sup>1,3</sup>



<sup>1</sup> Zdroj dat: Národní onkologický registr | <sup>2</sup> Zdroj dat: Český statistický úřad | <sup>3</sup> Roční průměr za období 2018–2022 | <sup>4</sup> K 31. 12. 2022 | M – muži, Ž – ženy