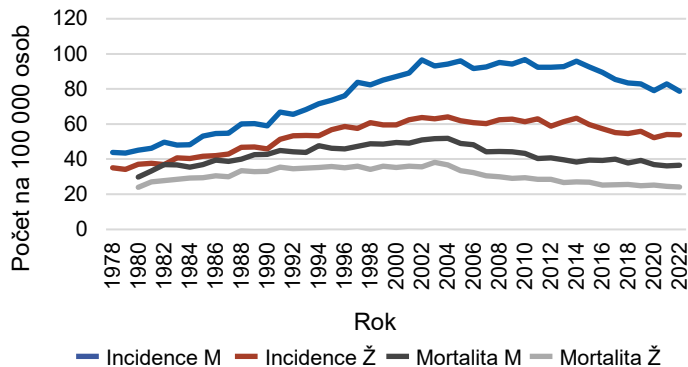
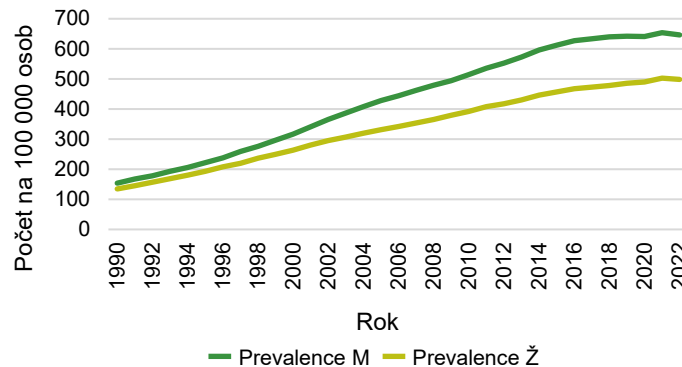




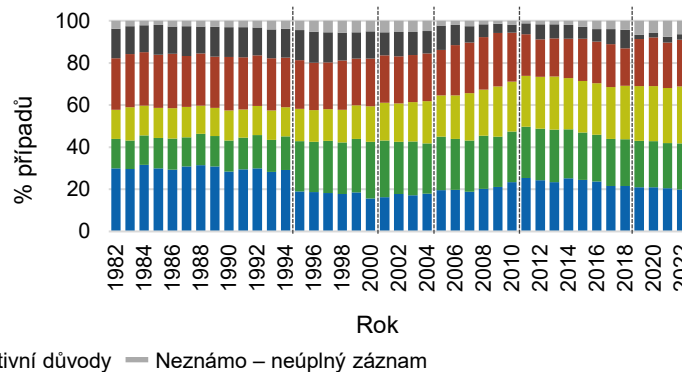
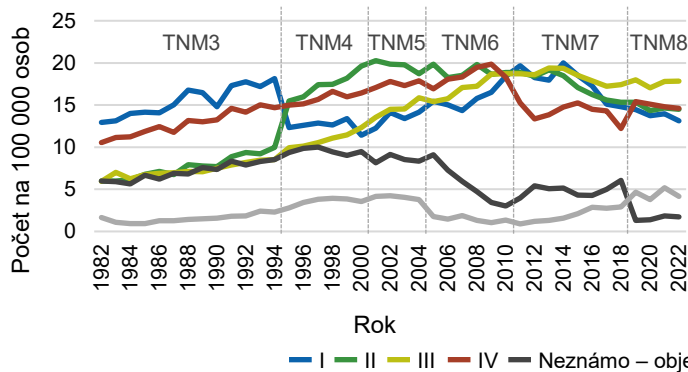
Trendy incidence¹ a mortality² dle pohlaví



Trendy prevalence dle pohlaví

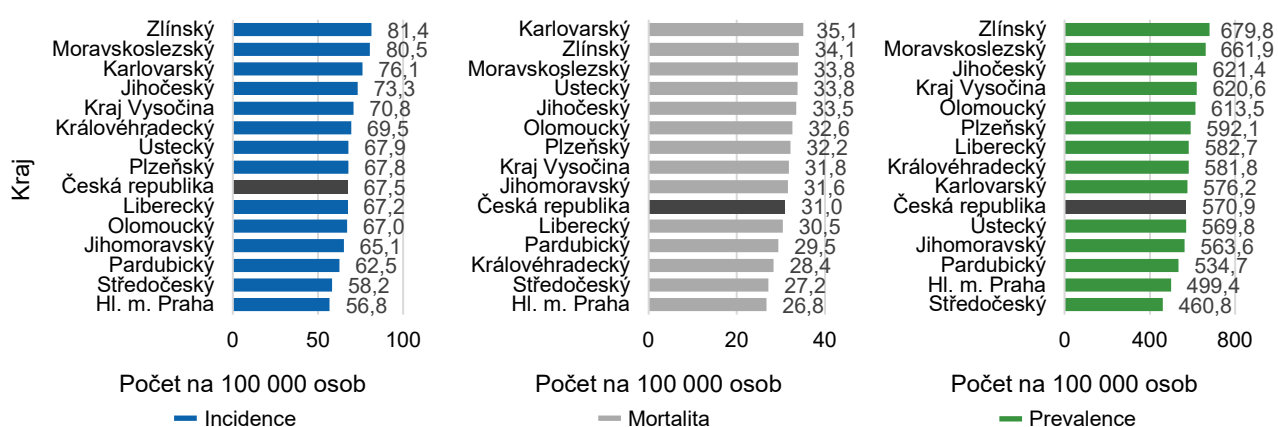


Podíl a výskyt klinických stadií u nově diagnostikovaných pacientů¹

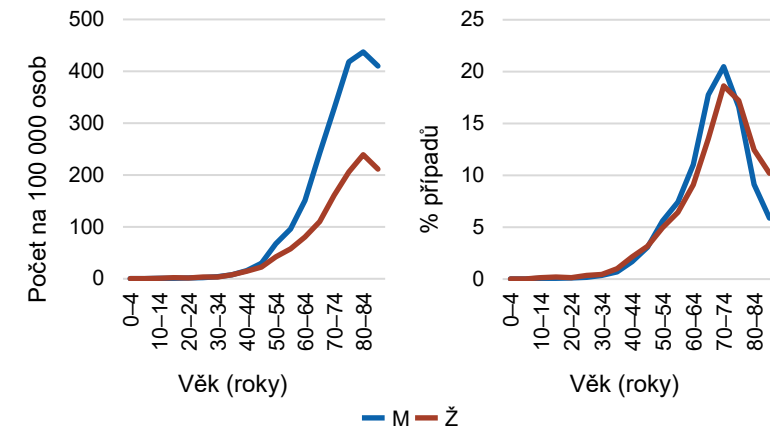


Incidence ^{1,3}	
Počet případů na 100 000 osob	Celkem: 67,5 M: 81,3 / Ž: 54,1
Průměrný počet případů ročně	Celkem: 7 192 M: 4 265 / Ž: 2 927
Podíl ze ZN (C00–C97 bez C44)	M: 12,9 % Ž: 10,2 %
Věk (medián, 25.–75. perc., podíl osob do 60 let)	M: 70 (62–76) let, 19,2 % Ž: 72 (63–79) let, 18,9 %
Poměr muži : ženy	1,5 : 1
Mortalita ^{2,3}	
Počet případů na 100 000 osob	Celkem: 31,0 M: 37,3 / Ž: 24,8
Průměrný počet případů ročně	Celkem: 3 299 M: 1 955 / Ž: 1 344
Podíl ze ZN (C00–C97 bez C44)	M: 12,9 % Ž: 10,9 %
Prevalence ^{1,4}	
Počet případů na 100 000 osob	Celkem: 570,9 M: 646,3 / Ž: 498,3
Absolutní počet	Celkem: 61 429 M: 34 117 / Ž: 27 312

Incidence^{1,3}, mortalita^{2,3} a prevalence^{1,4} v regionálním srovnání



Věk pacientů^{1,3}



¹ Zdroj dat: Národní onkologický registr | ² Zdroj dat: Český statistický úřad | ³ Roční průměr za období 2018–2022 | ⁴ K 31. 12. 2022 | M – muži, Ž – ženy