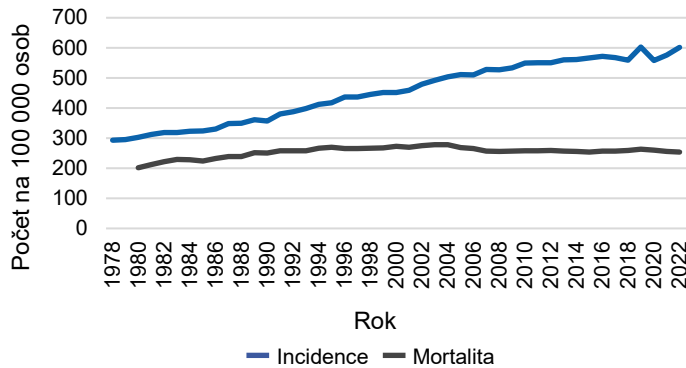
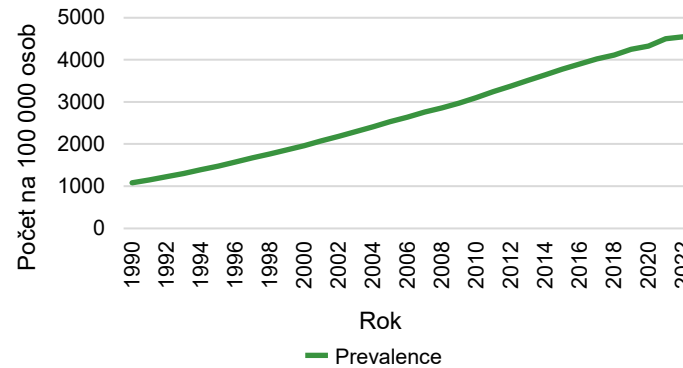




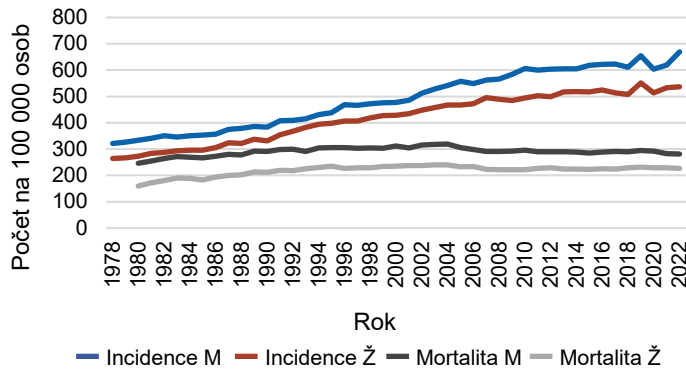
Trendy incidence¹ a mortality²



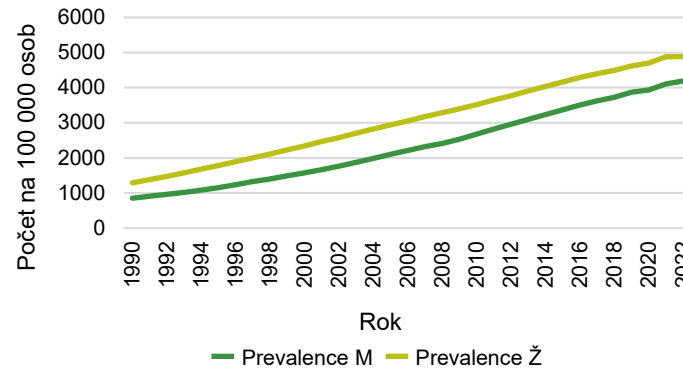
Trendy prevalence



Trendy incidence¹ a mortality² dle pohlaví

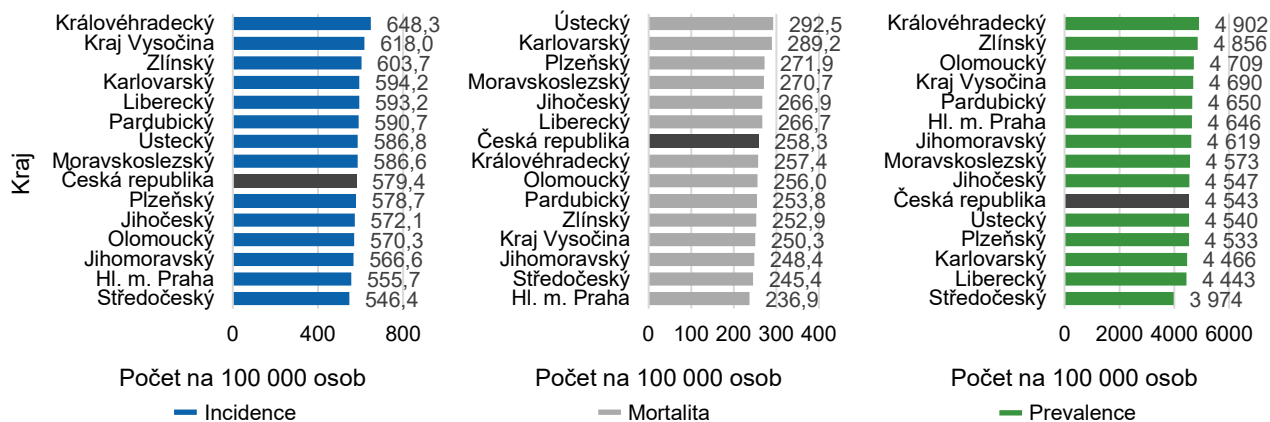


Trendy prevalence dle pohlaví

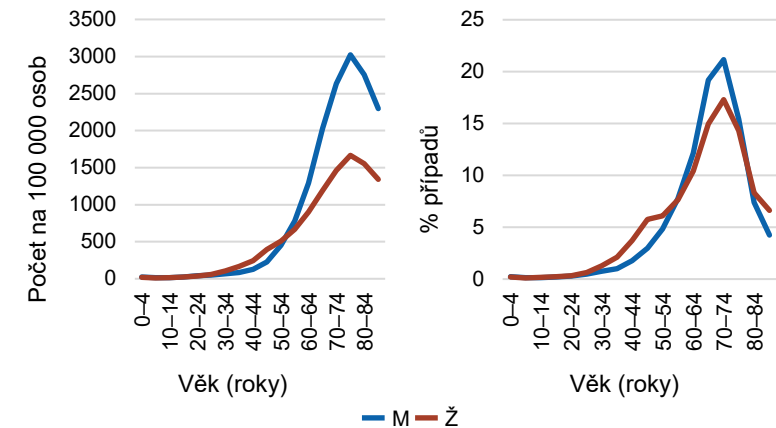


Incidence ^{1,3}	
Počet případů na 100 000 osob	Celkem: 579,4 M: 631,6 / Ž: 528,7
Průměrný počet případů ročně	Celkem: 61 708 M: 33 114 / Ž: 28 595
Podíl ze ZN (C00–C97 bez C44)	-
Věk (medián, 25.–75. perc., podíl osob do 60 let)	M: 69 (62–75) let, 20,4 % Ž: 68 (58–76) let, 28,1 %
Poměr muži : ženy	1,2 : 1
Mortality ^{2,3}	
Počet případů na 100 000 osob	Celkem: 258,3 M: 288,4 / Ž: 229,0
Průměrný počet případů ročně	Celkem: 27 508 M: 15 123 / Ž: 12 385
Podíl ze ZN (C00–C97 bez C44)	-
Prevalence ^{1,4}	
Počet případů na 100 000 osob	Celkem: 4 542,7 M: 4 192,9 / Ž: 4 879,6
Absolutní počet	Celkem: 488 773 M: 221 325 / Ž: 267 448

Incidence^{1,3}, mortality^{2,3} a prevalence^{1,4} v regionálním srovnání



Věk pacientů^{1,3}



¹ Zdroj dat: Národní onkologický registr | ² Zdroj dat: Český statistický úřad | ³ Roční průměr za období 2018–2022 | ⁴ K 31. 12. 2022 | M – muži, Ž – ženy